

A person wearing dark blue leggings and white sneakers with orange accents is climbing a set of stairs. The stairs have grey wooden treads and bright blue painted risers. The person's left foot is on a higher step, while their right foot is on a lower step, captured in mid-motion.

Hes·so

Bachelor en Travail Social

hes-so.ch

swissuniversities



Le travail social comme profession et discipline apporte des formes d'accompagnement adaptées et différenciées aux problèmes sociaux, spécifiquement liées à l'organisation de nos sociétés et de nos modes de vie. Si une part de son action consiste à intervenir directement auprès de personnes, de groupes sociaux, ou de collectifs nécessitant des types d'accompagnements spécifiques, le travail social vise également à favoriser la cohésion sociale et le bien-être de toutes et de tous. Ses principes s'articulent autour de la justice sociale, du droit de la personne, de la responsabilité sociale collective et du respect des diversités. Il engage en ce sens ses connaissances et son expertise pour soutenir des individus, des groupes, des collectifs, les autorités politiques, l'administration et le tissu socio-économique.

La portée généraliste de cette formation de 1er cycle en haute école offre à ses diplômées et diplômés des perspectives de carrières professionnelles multiples, tout en leur ouvrant les portes du 2e cycle comme le Master of Arts HES-SO en Travail social, le Master of Science HES-SO en Psychomotricité et le Master of Science HES-SO en Integrated Innovation for Product and Business Development (Innokick), ainsi qu'une vaste offre de formations postgrades.





La formation Bachelor of Arts HES-SO en Travail social

Le Plan d'études cadre Bachelor en Travail social (PEC 2020) est appliqué dans les quatre hautes écoles de Travail social de la HES-SO (Fribourg, Genève, Lausanne et Sierre).

Titre décerné	Bachelor of Arts HES-SO en Travail social
Crédits ECTS¹	180
Durée	3 ans à plein temps, 4 ans en emploi et entre 5 et 6 ans à temps partiel.
Stage	2 semestres de formation pratique sur le terrain
Langue	Cursus en français : Fribourg, Genève, Lausanne et Sierre cursus bilingue (français / allemand) : Fribourg et Sierre cursus en allemand : Sierre

Théorie, méthodologie et pratique – des enseignements en alternance

La formation Bachelor en Travail social vous permet d'acquérir une formation théorique, méthodologique et pratique de haut niveau académique au cours de laquelle vous construisez votre positionnement professionnel, développez des compétences réflexives, relationnelles, communicationnelles et vous êtes préparé-es à intervenir dans des contextes professionnels complexes et variés.

Le Bachelor en Travail social allie enseignement académique dispensé en haute école et formation pratique sur le terrain, afin de favoriser une intégration des savoirs théoriques et professionnels. Cette dernière se déroulant dans des institutions et services de l'action sociale et socioculturelle, ce qui constitue près d'un tiers du cursus.

La formation est dispensée par des enseignantes et enseignants issus tant des milieux académiques que professionnels ou possédant ces deux types d'expérience. Elle met l'accent sur l'acquisition de connaissances en travail social, en intégrant une approche interdisciplinaire issue des sciences sociales et humaines. En tant qu'étudiante ou étudiant, vous acquérez des compétences orientées vers l'intervention en travail social. Vous apprenez à comprendre les réalités sociales, individuelles et collectives ainsi que les contextes politiques et structurels dans lesquels vos actions s'insèrent. L'accent est aussi mis sur le travail en réseau avec des partenaires variés (institutions sociales, socioculturelles ou sanitaires, pouvoir judiciaire, pouvoirs publics, entreprises et milieux associatifs).

Sur les terrains professionnels, vous serez accompagné-es par un praticien formateur ou une praticienne formatrice reconnu-e par la HES-SO.

1 NB : 1 crédit ECTS (European Credits Transfer System) correspond à environ 30 h de travail pour l'étudiante ou l'étudiant.





Perspectives professionnelles

Le Bachelor of Arts HES-SO en Travail social offre de nombreuses perspectives professionnelles dans les divers champs du travail social.

Animation socioculturelle

Activités

En tant qu'animatrice ou animateur socioculturel·le, vous privilégiez le travail social collectif « dans et hors les murs ».

Vous travaillez avec des publics variés : enfants, jeunes, adultes, personnes âgées et favorisez le développement social d'espaces de vie (quartiers, communes).

Vous facilitez la mobilisation de différentes ressources (individuelles, institutionnelles, citoyennes, politiques ou autres) par les personnes, les groupes et collectifs concernés afin qu'ils puissent imaginer et réaliser des projets à visée culturelle, éducative, récréative ou en lien avec des besoins sociaux et des droits.

Lieux de travail, par exemple :

- centres de loisirs
- associations
- maisons de quartier
- communes
- établissements medico-sociaux (EMS)
- espaces publics
- espaces culturels





Service social

Activités

En tant qu'assistante ou assistant social·e, vous accompagnez des personnes, des familles et des groupes dans la mobilisation de leurs ressources pour faire face à des difficultés temporaires d'ordre social, économique, professionnel et/ou personnel. En articulant des formes diverses d'intervention sociale, vous conseillez, rendez accessibles et coordonnez des aides (sociales, psychologiques, juridiques, matérielles, administratives, financières, etc.) pour améliorer des situations sociales ; vous soutenez l'insertion sociale et professionnelle et, de manière générale, l'accès aux droits sociaux.

Vous contribuez à mettre en œuvre des réponses institutionnelles face aux besoins sociaux en évolution.

Lieux de travail, par exemple :

- services sociaux publics (protection de l'enfance et des adultes, aide sociale) et privés (faitières, services sociaux associatifs)
- fondations et associations
- service de prévention et promotion de la santé
- hôpitaux et établissements socio-sanitaires
- accompagnement à domicile
- écoles et centres de formation
- entreprises

Éducation sociale

Activités

En tant qu'éducatrice ou éducateur social·e, vous exercez une activité éducative, de soutien et d'accompagnement auprès de personnes vulnérables (enfants, adolescents, adultes ou personnes âgées), en situation de handicap, de difficultés sociales et/ou professionnelles.

Vous développez, dans un accompagnement quotidien, des conditions favorisant leur autonomie par la mobilisation des ressources existantes (individuelles, familiales, sociales, etc.).

Lieux de travail, par exemple :

- foyers, institutions, appartements protégés
- centres d'accueil de jour
- ateliers et centres d'insertion professionnelle ou sociale
- services d'action éducative en milieu ouvert
- centres d'éducation fermés
- centres thérapeutiques
- écoles





La structure de la formation

Les fondamentaux (90 ECTS)

F1	Processus de formation et de recherche
F2	Rapports sociaux et inégalités
F3	Modèles et méthodes d'intervention
F4	Discipline et profession du travail social
F5	Cadres éthique, déontologique et juridique de l'intervention
F6	Communication et collaboration
F7	Relation professionnelle et participation
F8	Politiques sociales
F9	Organisations et gestion de projet
F10	Engagement personnel et professionnel
Intv1	Intervention et professionnalité (Intv1)
FP1	1 ^{re} période de formation pratique





La spécialisation (48 ECTS)

	Assistant·e social·e	Animateur·trice socioculturel·le	Educateur·trice social·e
Professionalité	AS1	ASC1	ES1
Modèles et méthodes d'intervention	AS2	ASC2	ES2
Actions spécifiques et enjeux	AS3	ASC3	ES3
2 ^e période de formation pratique	FP2	FP2	FP2

Les approfondissements (42 ECTS)

Intpro	Module interprofessionnel	ML	Module libre
TB	Travail de Bachelor	CL	Module crédits libres
MAP	Module d'approfondissement	Intv2	Professionalité et recherche





Conditions et procédure d'admission

Pour entrer dans la procédure d'admission, deux catégories de titres préalables sont considérées. Sont admissibles les candidates et candidats :

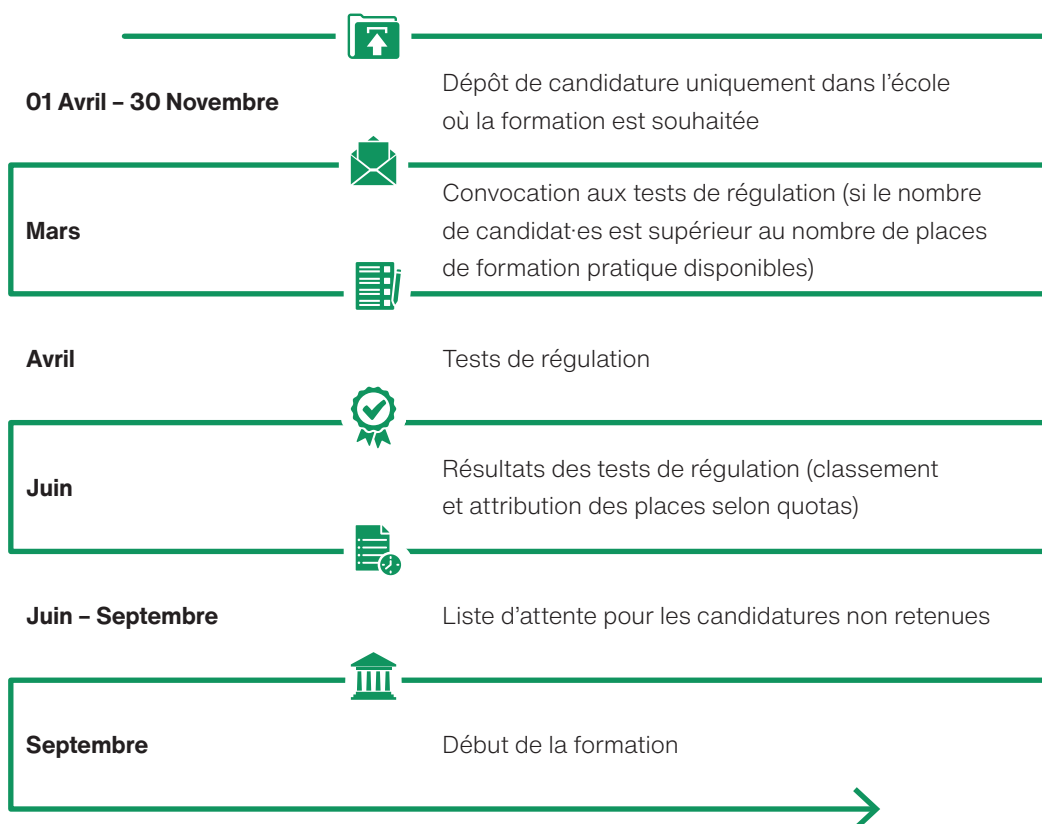
Titulaires d'une formation préalable relative au domaine :

- Maturité spécialisée orientation travail social
- Maturité professionnelles et CFC d'assistant·e socio-éducatif·ves
- Titre de niveau École supérieure en travail social

Titulaires d'une formation préalable non-relative au domaine :

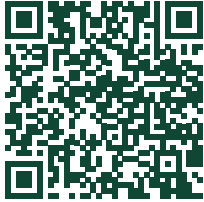
- Les candidates et candidats disposant de tout autre titre préalable.
- Elles et ils doivent accomplir et valider une expérience professionnelle de qualité (EPQ) de 40 semaines en équivalent plein temps, dont 20 semaines spécifiques au domaine social au sens large.

Des épreuves de régulation ont lieu uniquement si le nombre de candidatures dépasse le nombre de places de formation disponible. L'ensemble des candidat·es sont averti·es de la tenue ou non des épreuves de régulation dans le courant du mois de mars.





Pour plus d'informations sur la procédure et les conditions d'admission (notamment concernant les conditions particulières pour la formation en cours d'emploi), **s'adresser aux services d'admission des hautes écoles** (voir coordonnées en dernière page).



Coût de la formation

Taxes d'études	CHF 700.– par semestre
Taxes d'études pour les étudiant·es étranger·ères	CHF 1050.– par semestre

Vous devrez également compter avec des contributions aux frais d'études, achats de livres et frais de déplacements pour vous rendre sur vos lieux de formation pratique.





Perspectives de poursuite des études au sein du Domaine Travail social de la HES-SO

Le Bachelor en Travail social permet de se lancer dans la vie professionnelle. Il est possible de poursuivre ses études dans l'un des Master du domaine.

Master en travail social

Master of Arts HES-SO
en Travail social

90 ECTS

1 an et demi à plein temps / jusqu'à 3 ans à
temps partiel

Une formation incluant des modules
théoriques obligatoires, des modules
théoriques thématiques, des ateliers de
recherche ou stages de recherche, un
travail de master.

Au terme de la formation, vous disposez
d'une expertise en travail social et vous
êtes en mesure d'appréhender des
problématiques sociales complexes.
Vous avez acquis des compétences vous
permettant de réaliser des analyses et
des diagnostics, d'évaluer des dispositifs
existants et de travailler dans des situations
interprofessionnelles complexes. Vous
pourrez mettre votre créativité, votre
expérience et vos solides connaissances
académiques au service du travail social..

Master en psychomotricité

Master of Science HES-SO
en Psychomotricité

120 ECTS

2 ans à plein temps

Une formation qui combine des éléments
théoriques, de recherche clinique et
appliquée et des périodes de formation
pratique Au terme de la formation,
vous êtes une professionnelle ou un
professionnel expert·e en psychomotricité,
mettant en place, auprès de publics variés
et de tous les âges, des conditions qui
favorisent les liens entre le vécu corporel et
les mouvements au niveau psychique ainsi
que la mobilisation du corps et sa prise de
conscience. Aller à la rencontre de l'autre,
être créatif en s'engageant corporellement
et émotionnellement, être à l'écoute de
signes de communication verbaux et non
verbaux sont des fondamentaux du métier
auquel vous serez formé·e·s à travers une
approche scientifique et clinique.





Contacts

Haute école de travail social Fribourg Hochschule für Soziale Arbeit Freiburg HETS-FR

Route des Arsenaux 16a
1700 Fribourg
T +41 26 429 62 06
admission-ts@hefr.ch
www.hets-fr.ch

Haute école de travail social de Genève (HETS-Genève)

Rue Prévost-Martin 28
Case postale 80
1211 Genève 4
T +41 22 558 57 88
admissions.hets@hesge.ch
www.hesge.ch/hets

HES-SO Valais-Wallis – Haute École de Travail Social – HETS

Route de la Plaine 2
Case postale 80
3960 Sierre
T +41 27 606 89 11
admissions.bats@hevs.ch
www.hevs.ch/hets

Haute école de travail social et de la santé Lausanne – HETSL

Chemin des Abeilles 14
1010 Lausanne
Tél. +41 21 651 62 00
admission_ts@hetsl.ch
www.hetsl.ch

Impressum

Publication : Rectorat HES-SO
Delémont, juillet 2025
Impression : Pressor SA
Conception : Creatives

Crédits photographiques :
Couverture : © MemoryMan
p. 2 : shutterstock 551063761 Rawpixel.com





Hes·so

Contact
HES-SO Rectorat
Route de Moutier 14
2800 Delémont

T+ 41 58 900 00 00
info@hes-so.ch

hes-so.ch/bachelorts

swissuniversities