

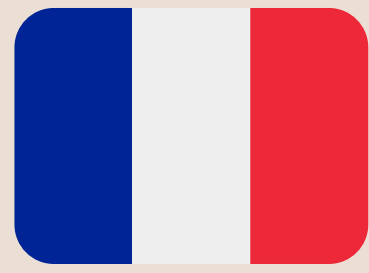
EN BREF

Un sujet :

Actuel
Sociétal
Peu abordé



Etat des lieux :



GLOSSAIRE

Réfugié : “toute personne qui, craignant avec raison d’être persécutée du fait de sa race, de sa religion, de sa nationalité, de son appartenance à un certain groupe social ou de ses opinions politiques, se trouve hors du pays dont elle a la nationalité et qui ne peut ou, du fait de cette crainte, ne veut se réclamer de la protection de ce pays”

Pour davantage d’informations

SOUTIEN À L’INTÉGRATION ET À LA PARENTALITÉ DES RÉFUGIÉS : QUELLE COMPRÉHENSION DES INTERVENTIONS ET DES RÔLES DU TRAVAIL SOCIAL ?

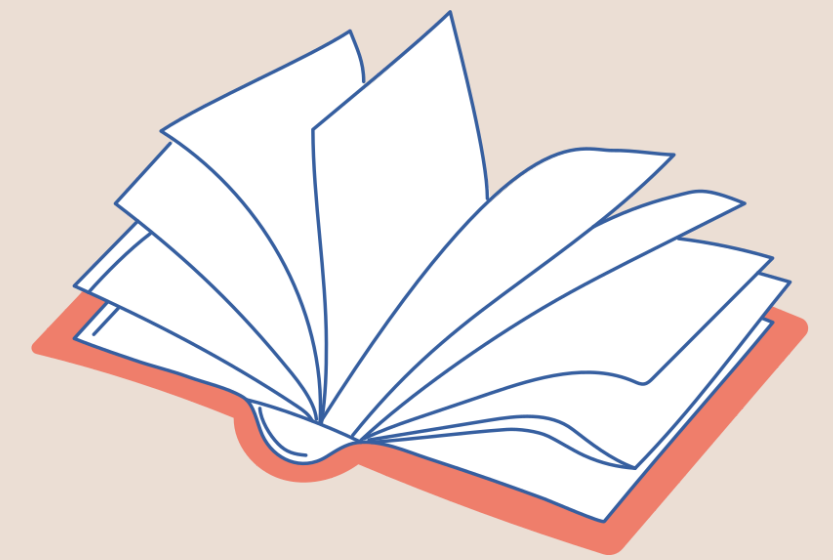


Camille Bouduban
Liliane Gerber

E-mails: kmi.bouduban28@gmail.com
lilou.gerber@outlook.com

LA RECHERCHE SCIENTIFIQUE

Identifier les enjeux pour le travail social
Croiser deux concepts (parentalité et intégration)
Croiser les regards des auteur.e.s
Questionner le contexte (cadre légal,...)



TEXTES

Textes qualitatifs



RÉSULTATS

Différence culturelle à considérer, sans minimiser ni accentuer
Considérer les ressources et difficultés des réfugiés

Valoriser des lieux qui répondent à la mission d’intégration et de soutien à la parentalité

Pour accéder au TB

<https://sonar.rero.ch/hesso/documents/327966>