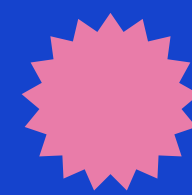


# AIDER LES AIDANT·E·S



## UNE MISSION POUR LES TRAVAILLEUR·EUSE·S SOCIAUX·ALES

PAULINE CONSTANTIN - PAULINE.CONSTANTIN@EDU.HEFR.CH  
ÉTUDIANTE À LA HETS-FR

GAËLLE FIEULAINÉ - GAELLE.FIEULAINÉ@EDU.HEFR.CH  
ÉTUDIANTE À LA HETS-FR

SELON L'OFSP, 35% DES 15-64 ANS, SOIT ENVIRON 1,9 MILLIONS DE PERSONNES S'OCCUPENT RÉGULIÈREMENT D'ENFANTS OU D'ADULTES. ACTUELLEMENT, LA NOTION DE PERSONNE PROCHE AIDANTE EST ENCORE FLOUE.

EN SUISSE, ENTRE 500'000 ET 600'000 CITOYEN·NE·S SONT OFFICIELLEMENT RECONNU·E·S COMME DES PERSONNES PROCHE AIDANTES.

LA RECONNAISSANCE DE LEUR RÔLE VARIE D'UN PAYS À L'AUTRE.

LE RÔLE DU·DE LA PROCHE AIDANT·E COMPREND 4 DIMENSIONS : AFFECTIVE (PRÉSENCE ET GESTES D'AMOUR), COGNITIVE (AIDE ADMINISTRATIVE), NORMATIVE (VALORISATION DE L'ESTIME DE SOI), MATÉRIELLE (AIDER À FAIRE LES COURSES).

LES ÉTUDES DÉMONTRENT QUE LE RÔLE D'AIDANT·E AFFECTE FORTEMENT LA SANTÉ MENTALE (TROUBLES DU SOMMEIL, ANXIÉTÉ, DÉPRESSION, HORMONE DU STRESS 23% PLUS ÉLEVÉ) ET PHYSIQUE DE CES PERSONNES.

70% DES PROCHE AIDANT·E·S INTERROGÉ·E·S EXPLIQUENT QUE LE RÔLE DE PROCHE AIDANT·E IMPACTE NÉGATIVEMENT LEUR VIE QUOTIDIENNE.

### « COMMENT S'ORGANISE ET S'OPÈRE LE SOUTIEN AUX PROCHE AIDANT·E·S DE PERSONNES EN SITUATION DE HANDICAP ? »

#### DIFFICULTÉS DES PROCHE AIDANT·E·S

- SANTÉ MENTALE ET PHYSIQUE
- ACCÈS À L'INFORMATION
- MANQUE DE RECONNAISSANCE

#### FORMES DE SOUTIEN EXISTANTES

- STRUCTURES DE RÉPIT
- APPROCHE ÉDUCATIVE
- APPROCHE PSYCHOÉDUCATIVE
- VALORISATION DU SAVOIR EXPÉRIENTIEL

#### RÔLE DES PROFESSIONNEL·LE·S DE LA RELATION D'AIDE

- PROTECTION ET SOUTIEN DE QUALITÉ
- COMPOSANTES DE LA COLLABORATION : LES ATTITUDES, L'ARTICULATION DES SAVOIRS, FACILITER L'ACCÈS AUX SERVICES, PRENDRE EN COMPTE LE RETOUR DES FAMILLES, LA COLLABORATION GÉNÉRALE
- ÉLÉMENTS FACILITATEURS : CONTINUITÉ DU SUIVI, TRAVAIL INTERDISCIPLINAIRE, RÉPONSE AUX BESOINS DES PARENTS, ENGAGEMENT DU·DE LA PROFESSIONNEL·LE DANS L'INTERVENTION

#### DISCUSSION

- RECONNAISSANCE DES PROCHE AIDANT·E·S
- VALORISATION DES SAVOIRS EXPÉRIENTIELS
- VIOLENCE SYMBOLIQUE EXERCÉE PAR LES PROFESSIONNEL·LE·S
- BIENFAITS DE LA POSTURE D'EXPERT·E

#### CONCLUSION

LES TRAVAILLEUR·EUSE·S SOCIAUX·ALES NE CHANGENT PAS TOUJOURS LES LOIS. CEPENDANT, PAR LEUR PRÉSENCE, LEUR ÉCOUTE ET LEUR ACCOMPAGNEMENT, ILS ET ELLES PEUVENT CHANGER LE QUOTIDIEN DES PROCHE AIDANT·E·S.

#### QUELQUES RÉFÉRENCES

ALVES, M., SKUZA, K., COLONI-TERRAPON, C., LÊ VAN, K., WENGER, D. & REXHAJ, S. (2023). REGARDS CROISÉS DES PROCHE AIDANTS, DES PROFESSIONNELS DE LA SANTÉ ET DES PRESTATAIRES DE SOUTIEN CONCERNANT LES ENJEUX DE PARTENARIAT EN PSYCHIATRIE ADULTE. RECHERCHE EN SOINS INFIRMIERS, 154(3), 13-28. [HTTPS://DOI.ORG/10.3917/RSI.154.0013](https://doi.org/10.3917/RSI.154.0013)

CHARLIER, É. (2021). GROUPES DE SOUTIEN POUR AIDANTS PROCHE : LOGIQUES D'ENGAGEMENT CONTEMPORAINES. SERVICE SOCIAL, 67(2), 139-149. [HTTPS://DOI.ORG/10.7202/1089107AR](https://doi.org/10.7202/1089107AR)

D'EYSSAUTIER, A. (2023). PARENTS DE PERSONNES AUTISTES : DES BESOINS SPÉCIFIQUES EN TANT QU'AIDANTS. INFORMATIONS SOCIALES, 208(4), 38-47. [HTTPS://DOI.ORG/10.3917/INSO.208.0038](https://doi.org/10.3917/INSO.208.0038)

DORKEL, M. (2018). LE SOUTIEN AUX AIDANTS FAMILIAUX : QUELLES RÉFLEXIONS POUR UNE JUSTE ADAPTATION DE NOS PRATIQUES PROFESSIONNELLES ? ÉTHIQUE ET SANTÉ, 15(4), 216-224. [HTTPS://DOI.ORG/10.1016/J.ETI.2018.09.003](https://doi.org/10.1016/J.ETI.2018.09.003)

MORIN, M.-H. & ST-ONGE, M. (2016). LA COLLABORATION ENTRE LES PARENTS ET LES TRAVAILLEUSES SOCIALES ŒUVRANT DANS UNE CLINIQUE SPÉCIALISÉE POUR LES PREMIÈRES PSYCHOSES : UNE VOIE PROMETTEUSE POUR ÉTABLIR UN RÉEL PARTENARIAT. CANADIAN SOCIAL WORK REVIEW / REVUE CANADIENNE DE SERVICE SOCIAL, 33(2), 229-254. [HTTPS://DOI.ORG/10.7202/1038700AR](https://doi.org/10.7202/1038700AR)