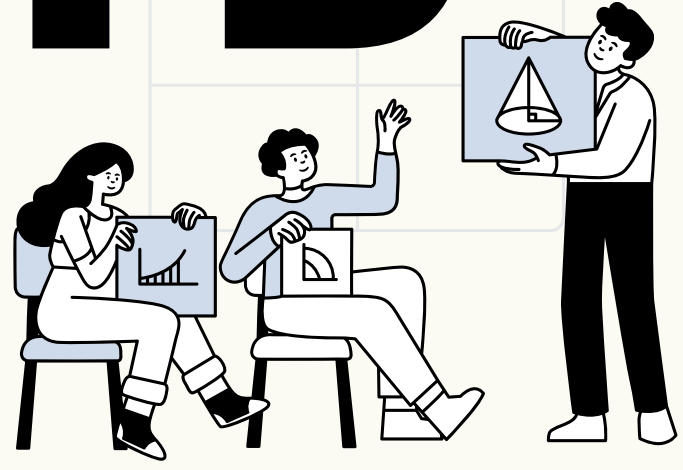
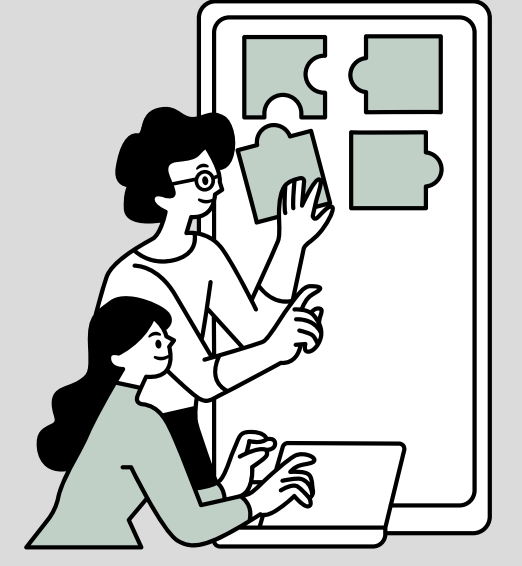


TB



RÉINSERTION SOCIO PROFESSIONNELLE DES JEUNES ADULTES EN SORTIE D'INCARCÉRATION

PRENDRE EN COMPTE LA MOTIVATION DANS L'ACCOMPAGNEMENT SOCIAL



Réalisé par Emmy Gétaz et Marine Marchand

INTRODUCTION

La sortie de détention est une étape critique pour les jeunes adultes, souvent confrontés à des obstacles dans leur insertion socio-professionnelle. La motivation joue un rôle central dans ce processus, mais reste peu intégrée dans les pratiques d'accompagnement.

Ce travail analyse comment les travailleurs sociaux prennent en compte cette dimension dans l'accompagnement post-carcéral.

MATÉRIEL ET MÉTHODE

Ce travail repose sur une analyse de littérature portant sur la réinsertion socio-professionnelle des jeunes adultes sortant de détention et sur la motivation.

Les données ont été collectées à partir de sources scientifiques, puis analysées à travers un classement thématique des contenus. Cette analyse a permis d'identifier les liens entre motivation, obstacles et pratiques d'accompagnement, ainsi que d'en dégager des interprétations en lien avec le travail social.

LA CONCLUSION

La motivation apparaît comme un levier essentiel dans la réinsertion socio-professionnelle des jeunes adultes sortant de détention. Toutefois, elle reste encore insuffisamment prise en compte dans les pratiques d'accompagnement.

Ce travail met en évidence l'importance pour les travailleurs sociaux d'intégrer davantage cette dimension, en s'appuyant sur les ressources et le potentiel des jeunes accompagnés.

LES RÉSULTATS

- La motivation est un facteur central dans la réinsertion socio-professionnelle
- La motivation n'est pas individuelle, mais structurelle et contextuelle
- Elle peut être fragilisée par :
 - la stigmatisation
 - les ruptures de parcours
 - les troubles psychiques et les addictions
 - le manque d'opportunités : accès à l'emploi, au logement, aux soins,...
 - les besoins primaires non-satisfaits
 - le manque de coordination entre les institutions
- Elle peut être renforcée par :
 - une relation de confiance avec le professionnel
 - un accompagnement individualisé
 - la valorisation des forces et des compétences
- Les travailleurs sociaux :
 - prennent en compte la motivation de manière variable
 - disposent de peu d'outils formalisés
- L'intégration de la motivation représente un enjeu clé pour améliorer l'accompagnement
- La réinsertion fonctionne mieux avec une approche globale : logement, santé, emploi, construction identitaire, réseau social,...
- Le professionnel a un rôle de soutien, de médiation, de coordination et de maintien du lien, notamment pour aider le jeune à tenir dans la durée, malgré les rechutes faisant partie intégrante du processus de désistement

AUTEURS

- Bacon, A. (2020)
- Cano, J.-P., Ponzio, R. et Guiresse, G. (2024)
- Gaïa, A. (2017)
- Hunter, B. A., Lanza, A. S., Lawlor, M., Dyson, W., & Gordon, D. M. (2016)
- Lacoë, J., & Betesh, H. (2019)

POUR EN SAVOIR PLUS

