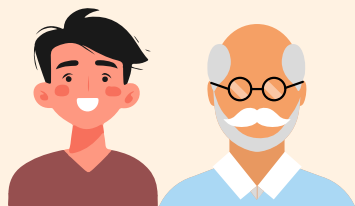


# Âgisme : un frein à la réinsertion des demandeurs d'emploi âgés ?

Emilie Danz et Léa Beltrando



## L'âgisme : de quoi parle-t-on ?

- Ensemble de stéréotypes, préjugés et discriminations basées sur l'âge
- Touche plusieurs dimensions : recrutement, accès à la formation, estime de soi
- Peut se combiner avec d'autres formes de discrimination (genre, santé, origine)

## Introduction

### Paradoxe central

- Le travail constitue un pilier de notre société
- Le vieillissement démographique nécessite de travailler plus longtemps
- Pourtant, les 50+ font face à une discrimination massive au moment de la réinsertion professionnelle.

### Des impacts à plusieurs niveaux

- **Au niveau individuel** : santé mentale, estime de soi, parcours professionnel compromis
- **Au niveau collectif** : précarité accrue, pression sur les assurances sociales



## Objectifs de recherche

**Objectifs 1 :** Identifier les discriminations âgistes

**Objectif 2 :** Comprendre comment elles deviennent des obstacles à la réinsertion

**Objectif 3 :** Examiner leurs conséquences sur les parcours de vie



## Hypothèse de départ

Les demandeurs d'emploi de 50 ans et plus ont du mal à se réinsérer professionnellement à cause de :

- H1 : Coûts liés à l'embauche de seniors
- H2 : Proximité de la retraite

Notre démarche repose sur une recherche scientifique appuyée par 5 textes scientifiques.

## Résultats et conclusion

### Hypothèses : Réalité découverte

- Discrimination est ancrée dans la perception du vieillissement
- Ce n'est pas l'âge réel qui pose problème
- C'est la perception : apparence physique, représentations mentales, associations inconscientes

### Résultats /constats

- Biais cognitifs inconscients chez les recruteurs
- Sous-estimation systématique
- Manque d'accès à la formation
- Cercle vicieux

### Tension idéologique majeure

Discours dominant : responsabilité individuelle  
Réalité : problème structurel et collectif

### Vision initiale vs. Réalité découverte

- Vision de départ : conséquences surtout individuelles
- Estime de soi, santé mentale, trajectoire personnelle
- Réalité : ampleur bien plus large

### Conséquences :

#### Niveau individuel (confirmé)

- Chômage de longue durée
- Déclassement professionnel
- Perte de revenus significative
- Atteinte profonde à l'image de soi

#### Niveau collectif (découverte majeure)

- Effet domino sur la famille, les proches et la société
- Chaîne de conséquences :
  - Précarité financière croissante
  - Dépendance accrue aux prestations sociales
  - Pression sur les finances publiques

