

POSTER

SCIENTIFIQUE

CE POSTER PRÉSENTE UNE REVUE DE LITTÉRATURE PORTANT SUR L'ACCOMPAGNEMENT DES JEUNES DITS « INCASABLES », EN ANALYSANT LES LIMITES INSTITUTIONNELLES ET LES STRATÉGIES PROFESSIONNELLES MOBILISÉES POUR MAINTENIR LE LIEN ÉDUCATIF.

AUTEURS

Ricardo Pinto Arbache
 Romain Droux

AFFILIATIONS

Étudiants en travail social
 Haute école de travail social - Fribourg (HETS-FR)

INTRODUCTION

LE TERME « INCASABLE » NE POSSÈDE AUCUNE VALIDITÉ MÉDICALE OU DIAGNOSTIQUE (CIM-10 / DSM-5). IL S'AGIT D'UNE CATÉGORIE D'ACTION MOBILISÉE LORSQUE LES INSTITUTIONS SE TROUVENT DANS UNE IMPASSE FACE À DES SITUATIONS COMPLEXES.

SUR LE TERRAIN, LES ÉQUIPES ÉDUCATIVES FONT FACE À UNE IMPUISSANCE RÉCURRENTÉ DEVANT DES PARCOURS MARQUÉS PAR DES RUPTURES DE PLACEMENT ET DES EXCLUSIONS SUCCESSIVES.

DÈS LORS, UN PARADOXE APPARAÎT : COMMENT UNE MISSION DE PROTECTION PEUT-ELLE SE TRANSFORMER EN PROCESSUS D'EXCLUSION ?

OBJECTIF

Comment les professionnels du travail social s'adaptent-ils aux dispositifs institutionnels pour accompagner les jeunes dits « incasables » ?

MÉTHODOLOGIE

Cette recherche repose sur une revue de littérature ciblée.

Cinq textes clés (articles scientifiques, rapports institutionnels et chapitres d'ouvrages), publiés entre 2008 et 2022, ont été analysés à l'aide d'une grille d'extraction structurée autour de trois axes :

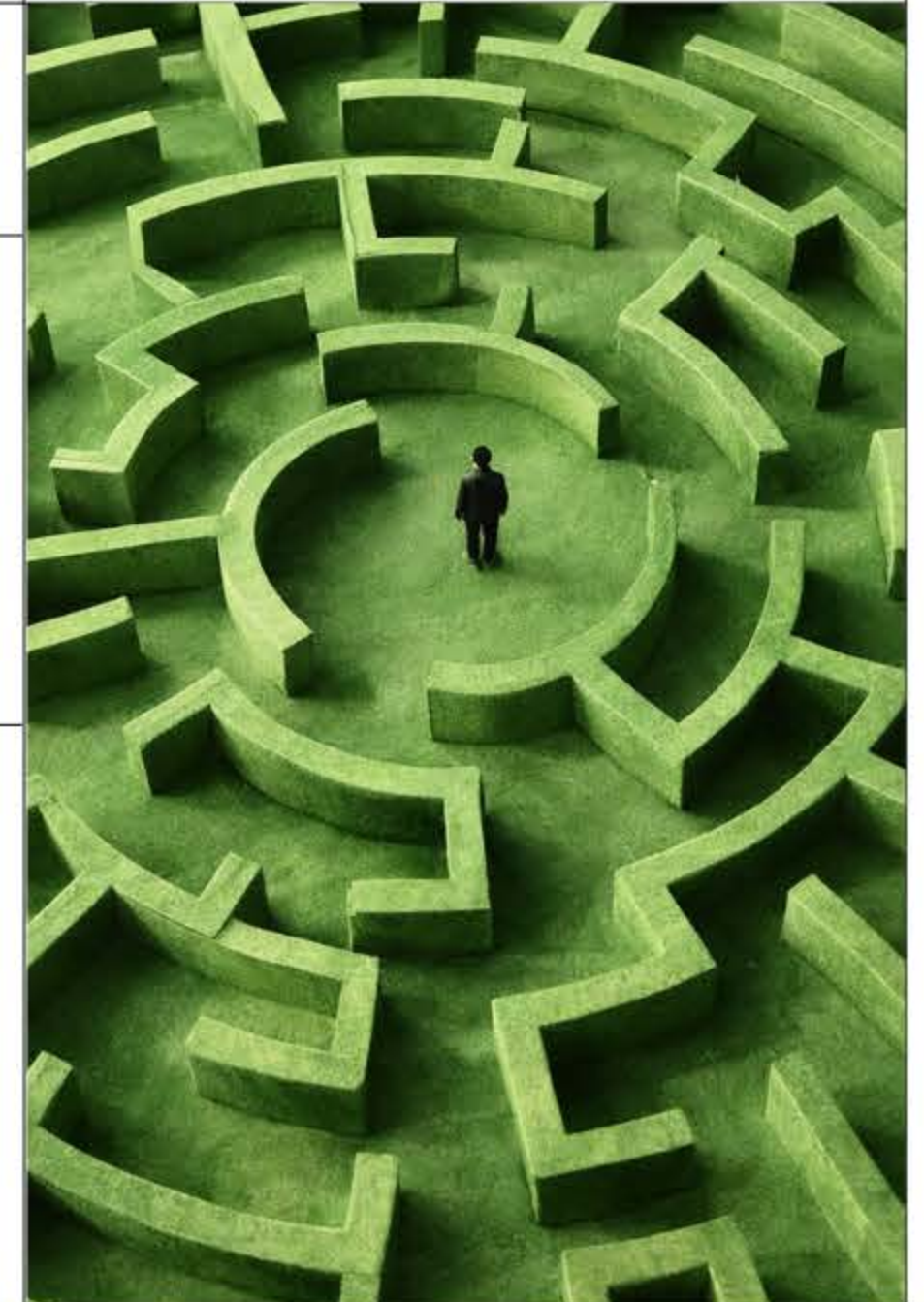
- Limites des dispositifs institutionnels
- Caractéristiques des jeunes concernés
- Stratégies éducatives mobilisées

RÉSULTAT

La littérature met en évidence un système institutionnel fragmenté, fonctionnant en silos (social, sanitaire, judiciaire), où la logique de « place » prime souvent sur la continuité du parcours.

Les jeunes concernés développent des stratégies de survie (violence, fugues, rejet du cadre) en réponse à une insécurité affective et à des ruptures répétées.

Face à ces limites, les professionnels mobilisent des stratégies d'adaptation reposant sur l'individualisation (PPA), la persévérance relationnelle et un « bricolage » créatif permettant de maintenir le lien éducatif.



ANALYSE

L'« incasabilité » apparaît moins comme une caractéristique individuelle que comme un révélateur des limites structurelles des dispositifs.

Les pratiques professionnelles montrent que la continuité relationnelle et la capacité à habiter les marges institutionnelles constituent des leviers centraux pour prévenir la désaffiliation sociale.

CONCLUSION

L'« incasabilité » n'est pas une maladie du jeune, mais le symptôme d'un système sous tension.

La persévérance relationnelle et la flexibilité des cadres institutionnels demeurent les derniers remparts contre l'exclusion durable.