



LA RÉINSERTION DANS LES TROUBLES PSYCHIQUES

Danilo Natoli et Cynthia Cavin



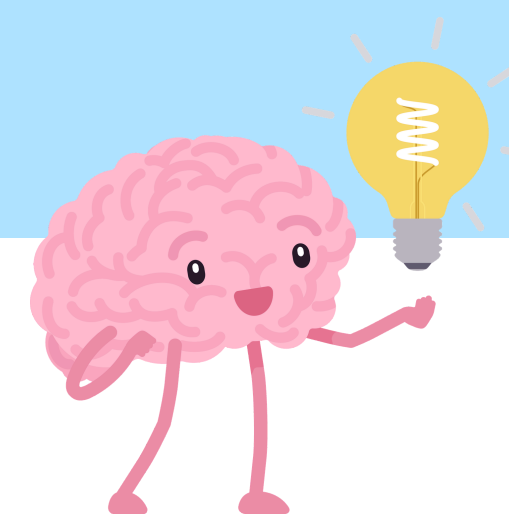
INSERTION, RÉTABLISSEMENT ET AUTODÉTERMINATION

Les jeunes adultes présentant un trouble psychique rencontrent des difficultés persistantes d'accès et de maintien dans l'emploi, liées à la stigmatisation et à des dispositifs souvent peu adaptés.

Le travail social contribue à soutenir leur rétablissement et leur autodétermination, en favorisant des parcours d'insertion plus ajustés à leurs besoins et à leur projet de vie.

RÔLE DES TRAVAILLEURS SOCIAUX

Les travailleurs sociaux soutiennent l'autodétermination, co-construisent des projets avec les concernés et assurent la coordination entre les acteurs, dans une posture réflexive et non prescriptive. Ils renforcent l'estime de soi en valorisant la personne.



FACTEURS CLÉS DE L'INSERTION SOCIOPROFESSIONNELLE

Les résultats montrent que l'accompagnement individualisé, le travail en réseau et la pair-aidance soutiennent l'insertion socioprofessionnelle, tandis que la stigmatisation, les logiques de performance et les contraintes institutionnelles constituent des freins importants.



APPROCHE MÉTHODOLOGIQUE

Matériel & Méthodes

Type de recherche : Revue de littérature scientifique qualitative

Bases de données : Cairn, Google Scholar, Érudit
Corpus analysé : 5 articles scientifiques (2017-2025)

Critères :

Publications évaluées par les pairs

Ancrage travail social / santé mentale

Focus rétablissement, insertion, pair-aidance

Méthode d'analyse :

Grille d'extraction par objectifs

Analyse thématique transversale

ENJEUX POUR LES PRATIQUES PROFESSIONNELLES

Le travail social joue un rôle clé dans le soutien au rétablissement des jeunes adultes présentant un trouble psychique.

En mobilisant des approches centrées sur la personne, le modèle CHIME, la pair-aidance et le travail en réseau, il soutient l'autodétermination et favorise une insertion socioprofessionnelle plus adaptée aux besoins, aux ressources et aux aspirations des personnes.

Les résultats invitent à dépasser la logique d'activation pour promouvoir une approche inclusive, respectueuse des parcours et des rythmes individuels.